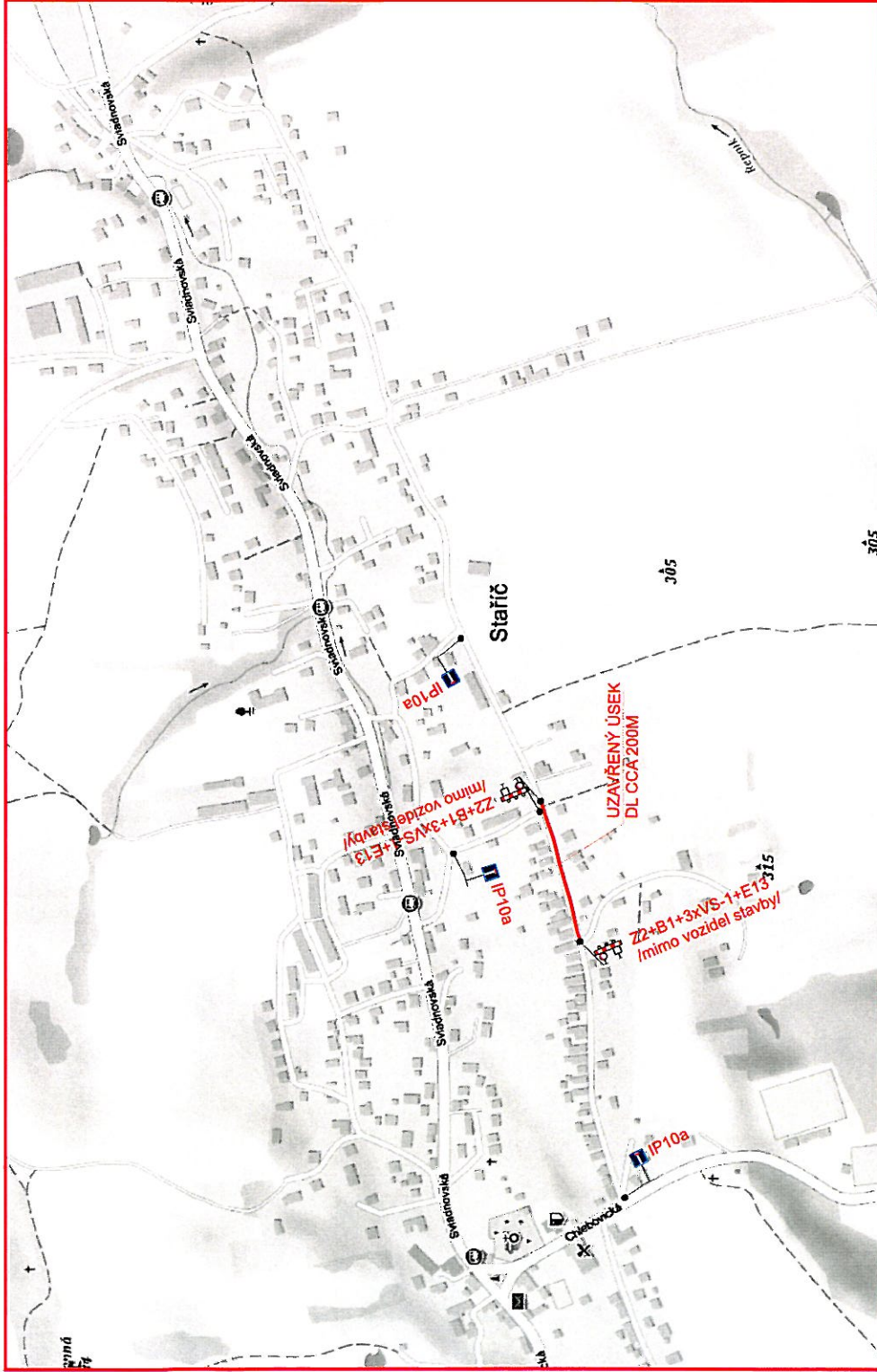
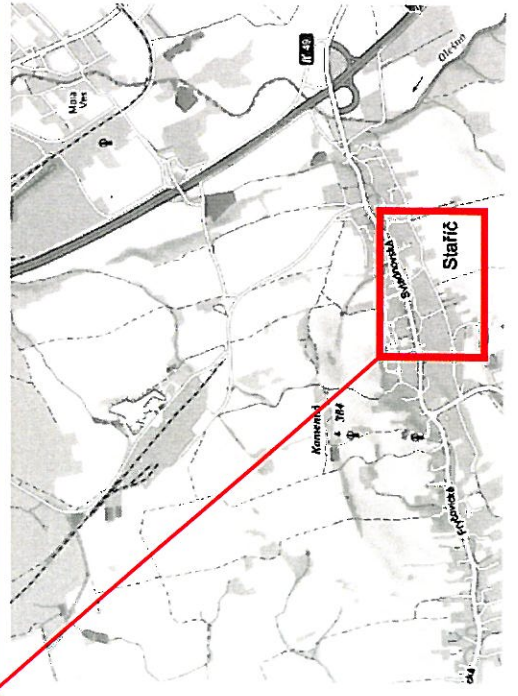


MAGISTRÁT  
města Frýdku-Místku  
51  
k č.j. HMFM 73596/2018



DZ č. IP 10a, musí být doplněny o DZ č. E 3a „Vzdálenost“ a DZ č. A 15 „Práce na silnici“.  
Mimo úsek platnosti DZ č. IZ 5a „Obytná zóna“, musí být umístěny DZ č. B 20a „Nejvyšší dovolená rychlost“ (30 km/h).  
Budou-li se na dotčených místních komunikacích a v jejich bezprostřední blízkosti nacházet otevřené výkopy musí být zabezpečeny vhodným opatřením tak, aby byla zajištěna bezpečnost účastníků provozu, zejména chodců (označení a oplocení výkopu, zábradlí, plot apod.),



Poznámka: vzhledem k vysoce náročným podmínkám v území výkopů zasypaná silnice zůstává nepřístupná. Zasypaný výkop bude zveřejněn stranou označen PDZ: A15a A7a

Vypracoval:	Datum:
Bc. David Král	10.4.2018
"Odkanalizování obce Starčič s odvedením spláskových vod na ČOV"	
Přechodné dopravní značení	
ČÁSTI	

**SEKNE**  
SEKNE, spol. s r.o.  
Harmerská 12, 772 00 Olomouc  
DIČ: CZ62963701  
tel./fax: 665 311 667

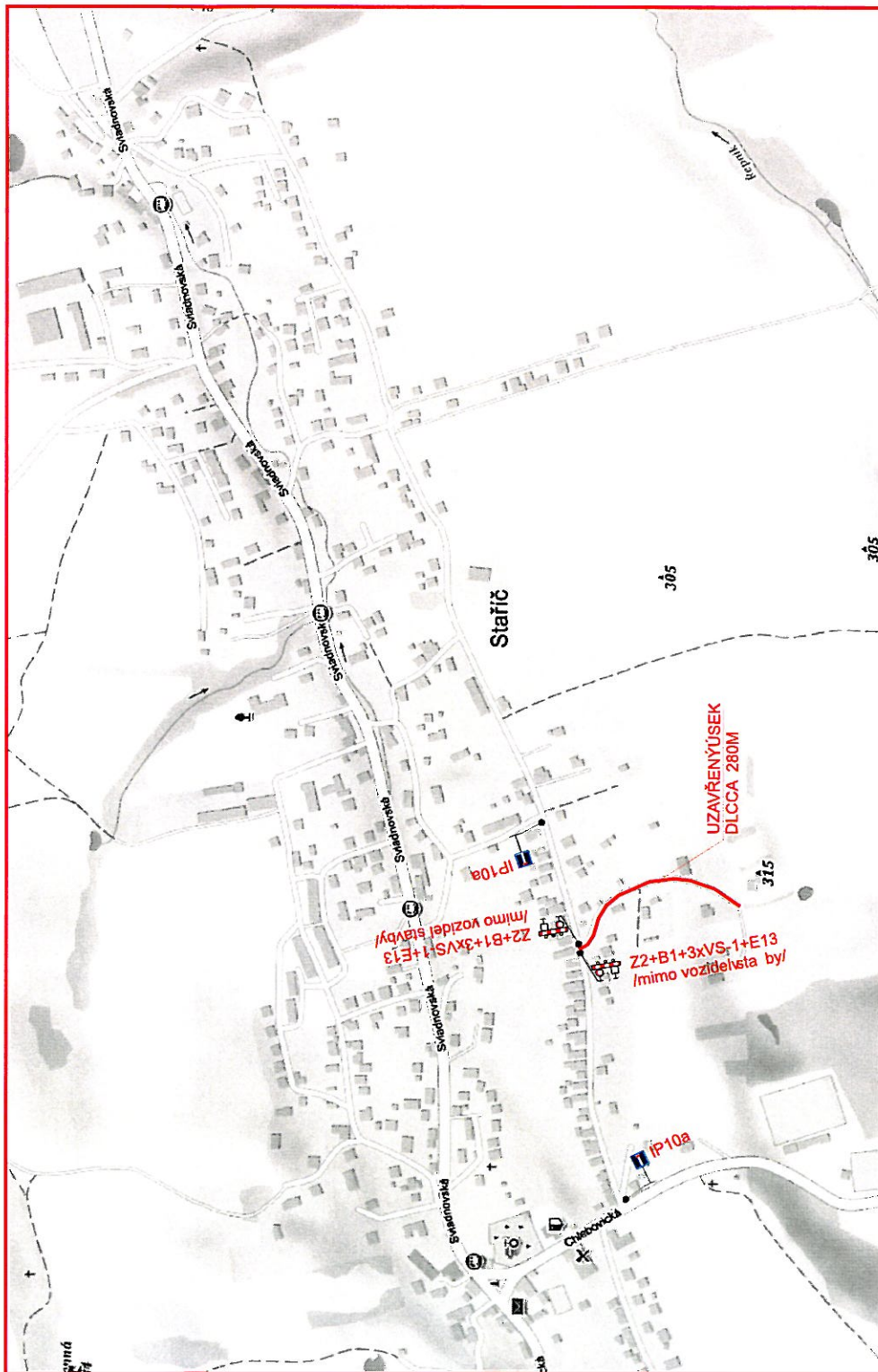
21-05-2018

**MAGISTRÁT**

města Frýdku-Místku

5.1

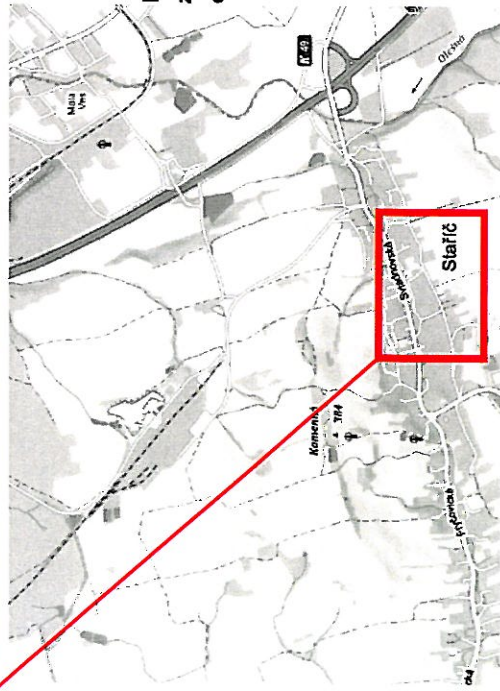
k č.j. MMFM 73596/2018



DZ č. IP 10a, musí být doplněny o DZ č. E 3a „Vzdálenost“ a DZ č. A 15 „Práce na silnici“.

Mimo úsek platnosti DZ č. IZ 5a „Obytná zóna“, musí být umístěny DZ č. B 20a „Nejvyšší dovolená rychlost“ (30 km/h).

Budou-li se na dotčených místních komunikacích a v jejich bezprostřední blízkosti nacházet otevřené výkopy musí být zabezpečeny vhodným opatřením tak, aby byla zajištěna bezpečnost účastníků provozu, zejména chodců (označení a oplocení výkopu, zábradlí, plot apod.),



Poznámka: vždyposkončenípracovnímístěmúdevýkop zasypánasilnicězřetřupněna.Zasypányvýkopbudezvěsách stranoznačenPDZ: A15a A7a

Vypracoval:	Datum:
Bc. David Král	10.4.2018
"Odkanalizování obce Staříč s odvedením splaškových odvodů"	
Přechodné dopravní značení ČASTII	

**SEKNE**  
SEKNE, spol. s r.o.  
Hamerská 12, 772 00 Olomouc  
DIČ: CZ62363701  
tel./fax: 666 311 667

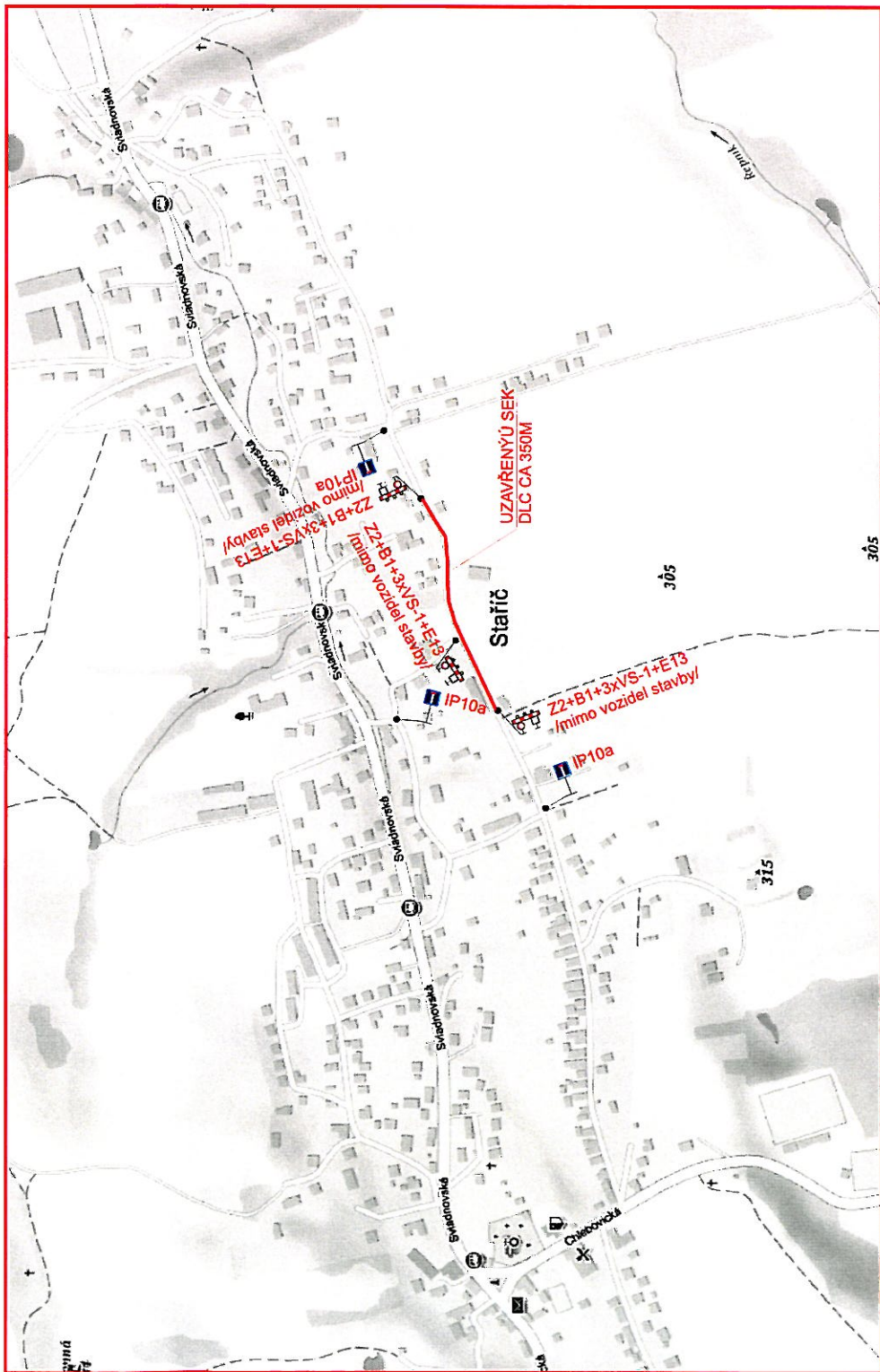
21-05-2018

**MAGISTRÁT**

města Frýdku-Místku

5.

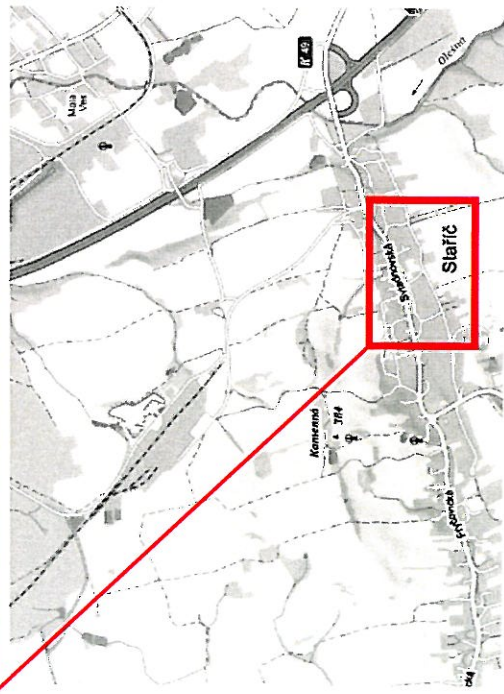
k č.j. MMFM 72596/2018



DZ č. IP 10a, musí být doplněny o DZ č. E 3a „Vzdálenost“ a DZ č. A 15 „Práce na silnici“.

Mimo úsek platnosti DZ č. IZ 5a „Obytná zóna“, musí být umístěny DZ č. B 20a „Nejvyšší dovolená rychlost“ (30 km/h).

Budou-li se na dotčených místních komunikacích a v jejich bezprostřední blízkosti nacházet otevřené výkopy musí být zabezpečeny vhodným opatřením tak, aby byla zajištěna bezpečnost účastníků provozu, zejména chodců (označení a oplocení výkopu, zábradlí, plot apod.),



Poznámka: vředy poskončené pracovním směněnubudévýkop zasypánasilnicézprislupněna.Zasypányvýkopbudezevšech sifranoznačenPDZ: A15a A7a

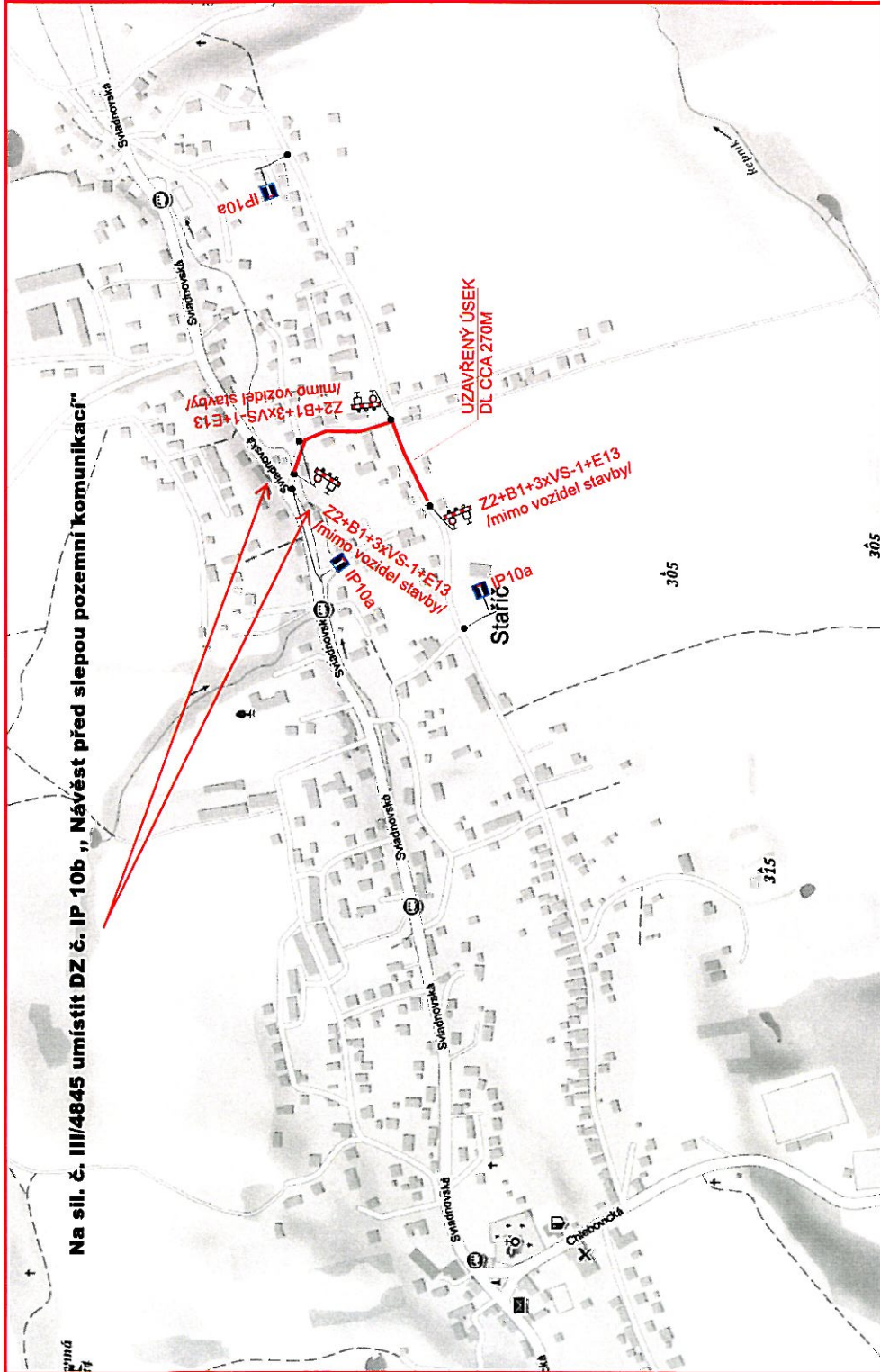
Vypracoval:	Datum:
Bc. David Král	10.4.2018
"Odkanalizování obce Stáříč s odvedením splaškových vod na ČOV"	
Přechodné dopravní značení	
ČASTIV	

**SEKNE**  
SEKNE, spol. s r.o.  
Hamerská 12, 712 00 Olomouc  
DIČ: CZ62363701  
tel./fax: 565 311 667  
-I-

21-05-2018

**MAGISTRÁT**  
města Frýdku-Místku  
5.1

*lečp. MFM 73596/2018*

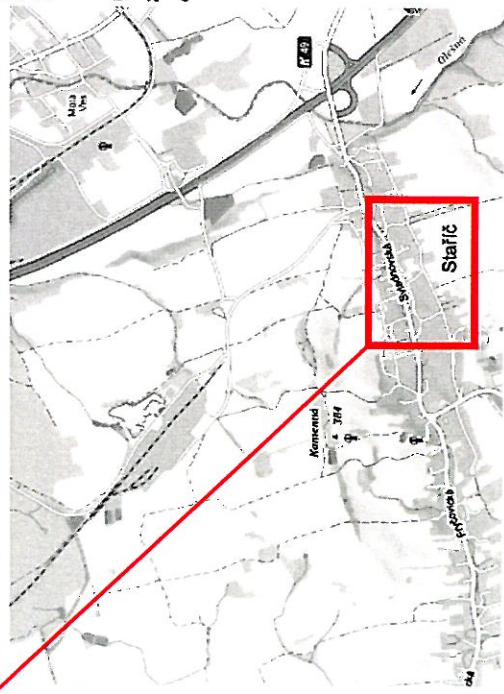


Na sil. č. III/4845 umístít DZ č. IP 10b „Návěst před slepou pozemní komunikací“

DZ č. IP 10a, musí být doplněny o DZ č. E 3a „Vzdálenost“ a DZ č. A 15 „Práce na silnici“.

Mimo úsek platnosti DZ č. IZ 5a „Obytná zóna“, musí být umístěny DZ č. B 20a „Nejvyšší dovolená rychlost“ (30 km/h)

Budou-li se na dotčených místních komunikacích a v jejich bezprostřední blízkosti nacházet otevřené výkopy musí být zabezpečeny vhodným opatřením tak, aby byla zajištěna bezpečnost účastníků provozu, zejména chodců (označení a oplocení výkopu, zábradlí, plot apod.),

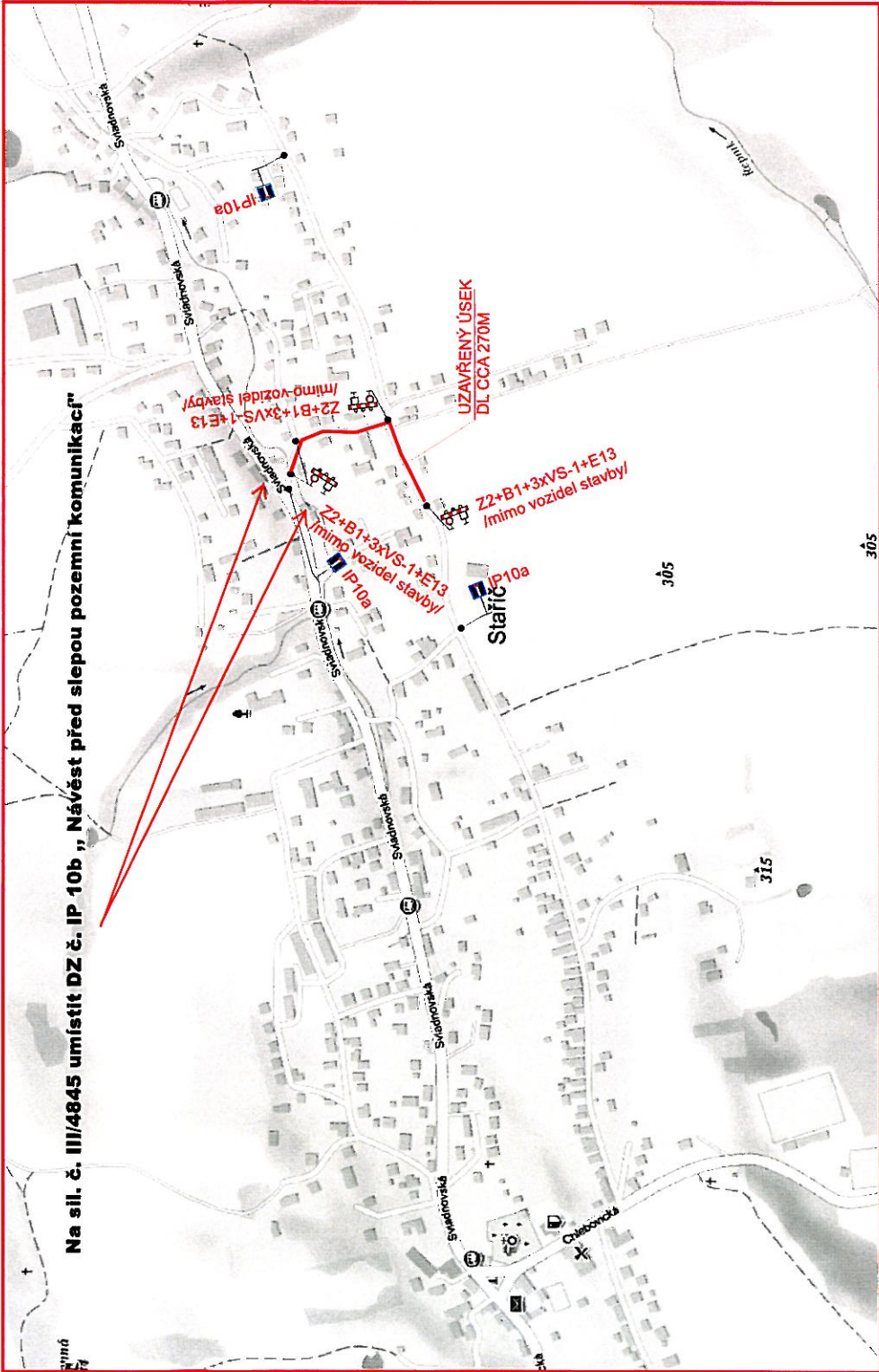


Poznámka: vzhledem k vyposkytnutí pracovních podmínek v území výkopů zaspáná silnice zůstává. Zásypný výkop bude zveřejněn stranou označenou PDZ: A15a A7a

Vypracoval:	Bc. David Král	Datum:	10.4.2018
"Odkanalizování obce Starčič sodvedením splaškových vod na ČOV"			
Přechodné dopravní značení ČASTV			

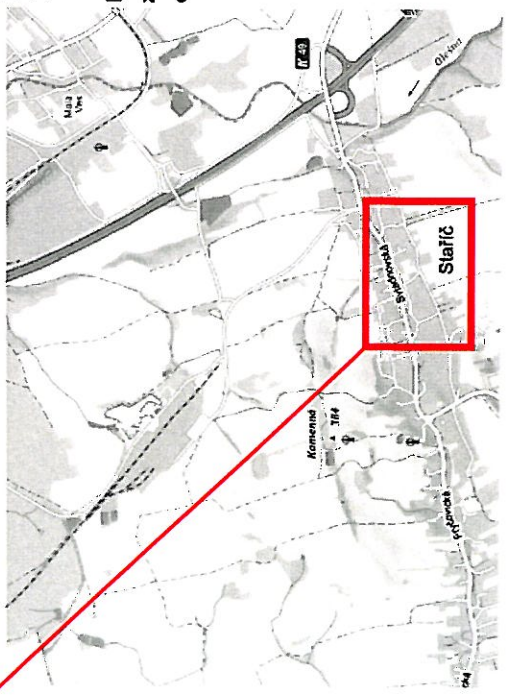
**SEKNE**  
SEKNE, spol. s r.o.  
Hanešská 12, 772 00 Olomouc  
DIČ: CZ62363701  
tel./fax: 585 311 867  
-1-

21-05-2018  
**MAGISTRÁT**  
města Frýdku-Místku  
511  
k č.j. MMFM 73596/2018



DZ č. IP 10a, musí být doplněny o DZ č. E 3a „Vzdálenost“ a DZ č. A 15 „Práce na silnici“.  
Mimo úsek platnosti DZ č. IZ 5a „Obytná zóna“, musí být umístěny DZ č. B 20a „Nejvyšší dovolená rychlost“ (30 km/h)

Budou-li se na dotčených místních komunikacích a v jejich bezprostřední blízkosti nacházet otevřené výkopy musí být zabezpečeny vhodným opatřením tak, aby byla zajištěna bezpečnost účastníků provozu, zejména chodců (označení a oplocení výkopu, zábradlí, plot apod.),



Poznámka: výkopy jsou v rámci projektu vypracovány jako výkopy zasypané a silnice zůstávají neporušené. Zasypaný výkop bude zveřejněn stranou označenou PDZ: A15a A7a

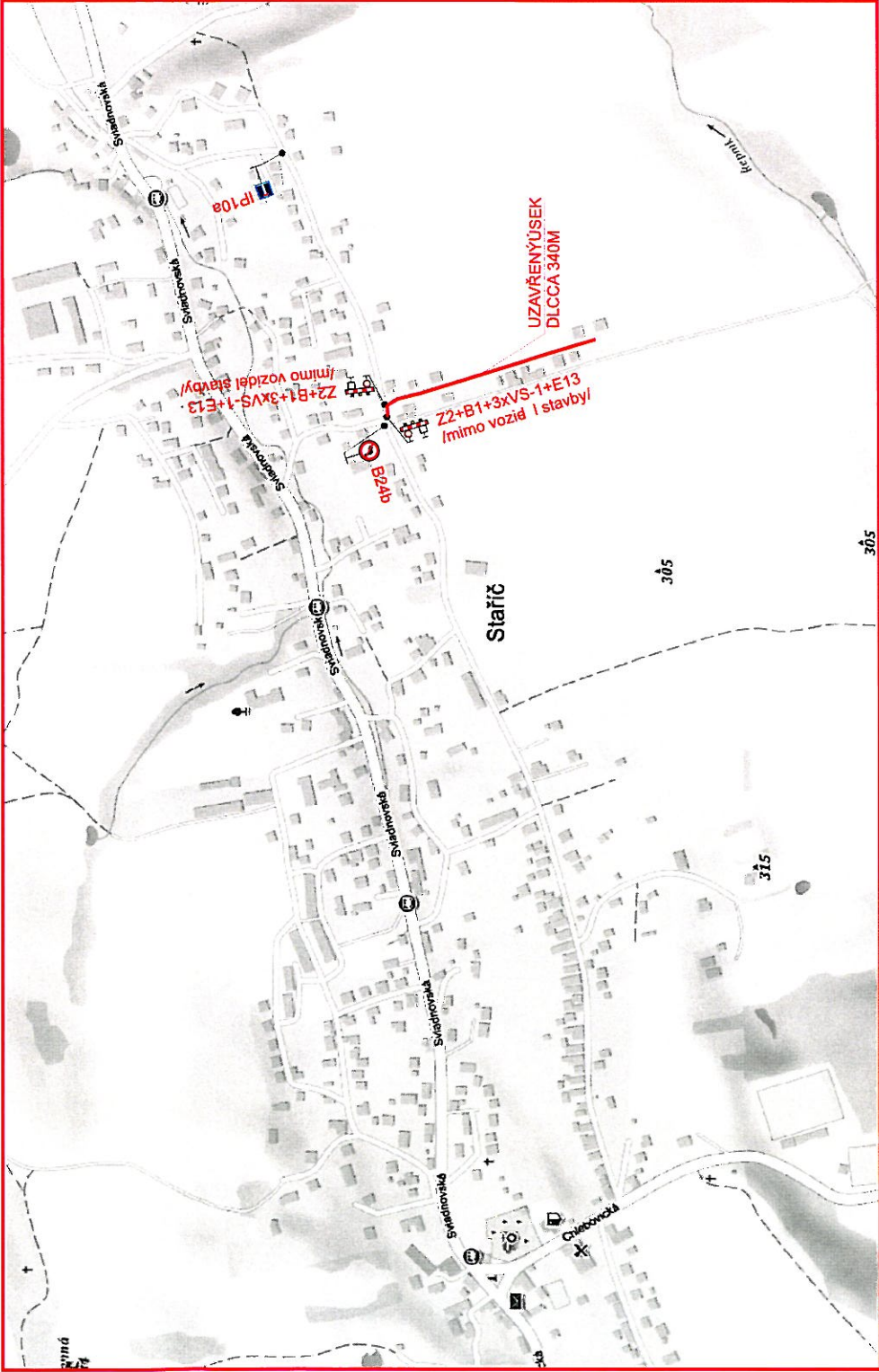
Vypracoval:	Datum:
Bc. David Král	10.4.2018
"Odkanalizování obce Stavěcí s odvedením splaškových vod na ČOV"	
Přechodná dopravní značení	ČÁSTV

**SEKNE**  
SEKNE, spol. s r.o.  
Hanešská 12, 772 00 Olomouc  
DIČ: CZ62363701  
tel./fax: 585 311 667

21-05-2018

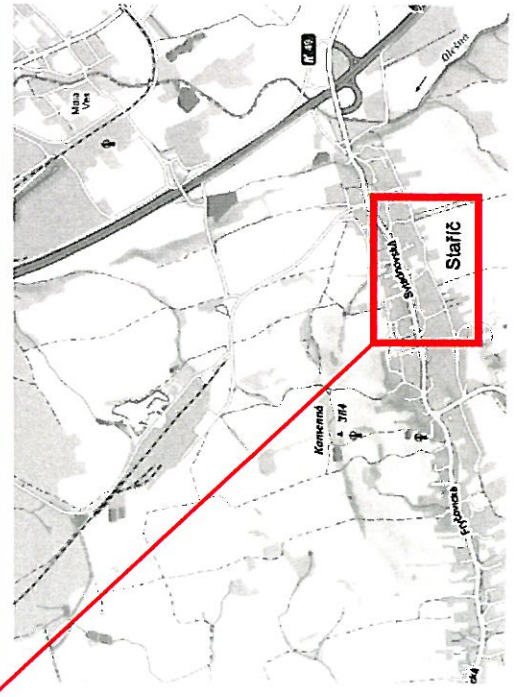
**MAGISTRÁT**  
města Frýdku-Mísku  
5.1

č.j. MMFV 73596/2018



**DZ č. IP 10a, musí být doplněny o DZ č. E 3a „Vzdálenost“ a DZ č. A 15 „Práce na silnici“.**  
**Mimo úsek platnosti DZ č. IZ 5a „Obytná zóna“, musí být umístěny DZ č. B 20a „Nejvyšší dovolená rychlost“ (30 km/h).**

**Budou-li se na dotčených místních komunikacích a v jejich bezprostřední blízkosti nacházet otevřené výkopy musí být zabezpečeny vhodným opatřením tak, aby byla zajištěna bezpečnost účastníků provozu, zejména chodců (označení a oplocení výkopu, zábradlí, plot apod.),**



Poznámka: Vždy poskočením pracovním směrem bude výkop zasypán silnicí zpřístupněná. Zásyp paný výkop bude zveřejněn sira označen PDZ: A15a, A7a

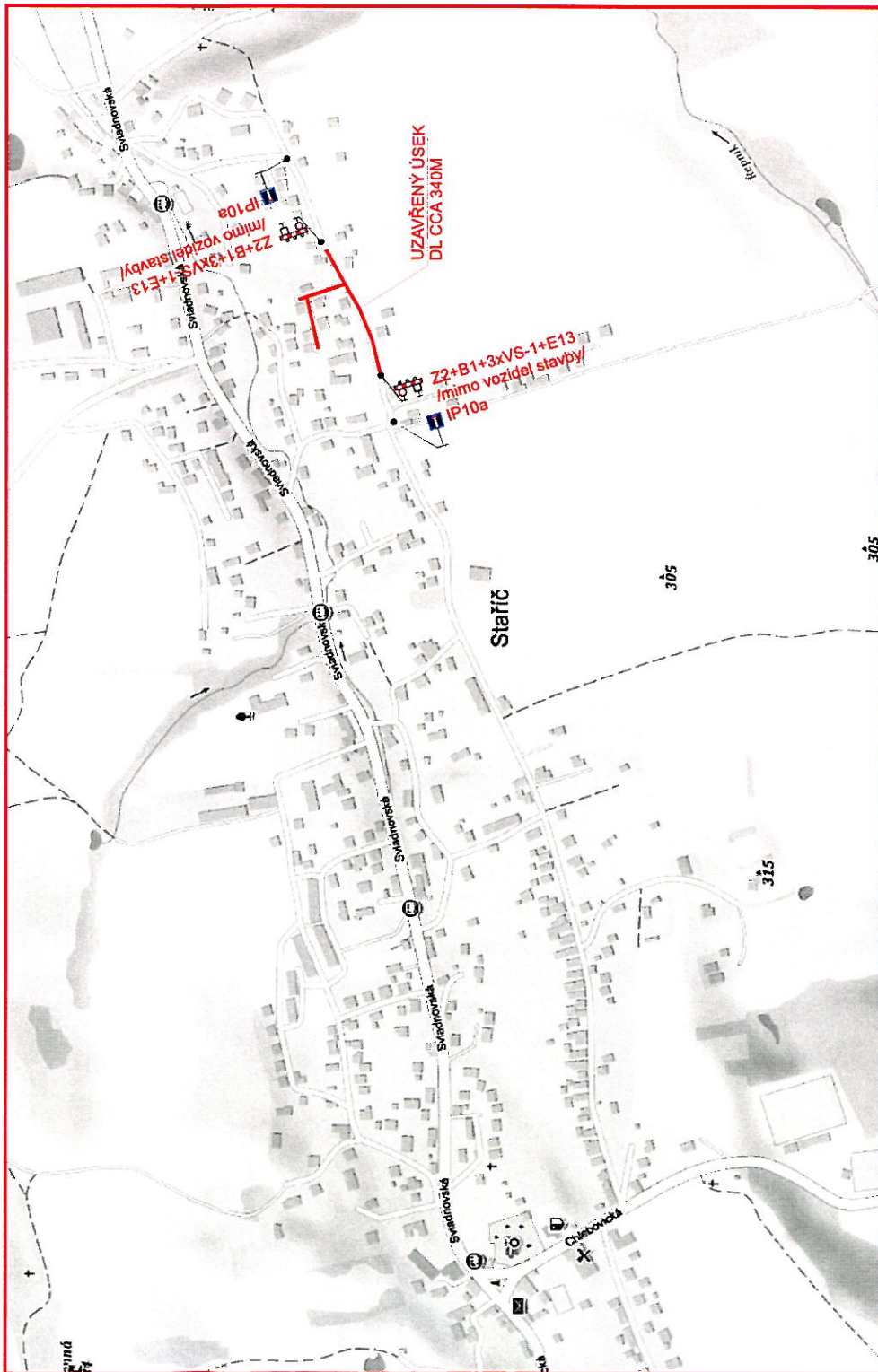
Vypracoval:	Datum:
Bc. David Král	10.4.2018
"Odkanalizování obce Stáříč s odvedením splaškových náčOV"	
Přechodné dopravní značení	
ČÁSTVI	

**SEKNE**  
SEKNE, spol. s r.o.  
Hameršská 12, 772 00 Olomouc  
DIČ: CZ62363701  
tel./fax: 595 311 867

21-05-2018

**MAGISTRÁT**  
města Frýdku-Místku

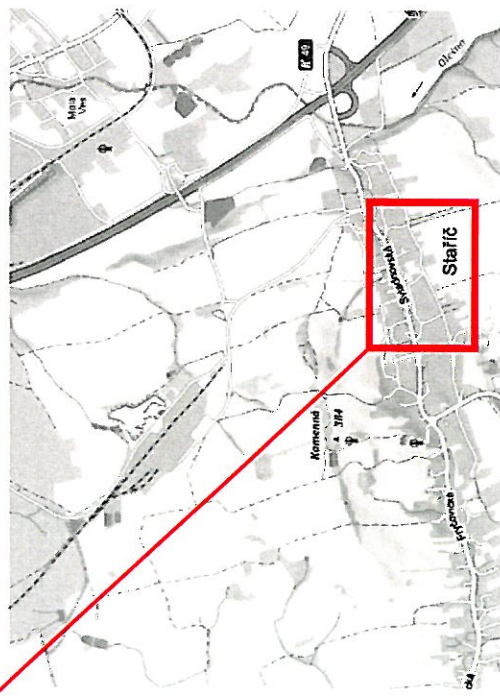
č.j.: MMFM 73596/2018



**DZ č. IP 10a, musí být doplněny o DZ č. E 3a „Vzdálenost“ a DZ č. A 15 „Práce na silnici“.**

**Mimo úsek platnosti DZ č. IZ 5a „Obytná zóna“, musí být umístěny DZ č. B 20a „Nejvyšší dovolená rychlost“ (30 km/h).**

**Budou-li se na dotčených místních komunikacích a v jejich bezprostřední blízkosti nacházet otevřené výkopy musí být zabezpečeny vhodným opatřením tak, aby byla zajištěna bezpečnost účastníků provozu, zejména chodců (označení a oplocení výkopu, zábradlí, plot apod.),**



Poznámka: vzhledem k vysoce náročným podmínkám a rozsáhlému množství výkopů zasypaná silnice nepřistupněna. Zasypaný výkop bude zveřejněn stranou označen PDZ: A15a A7a

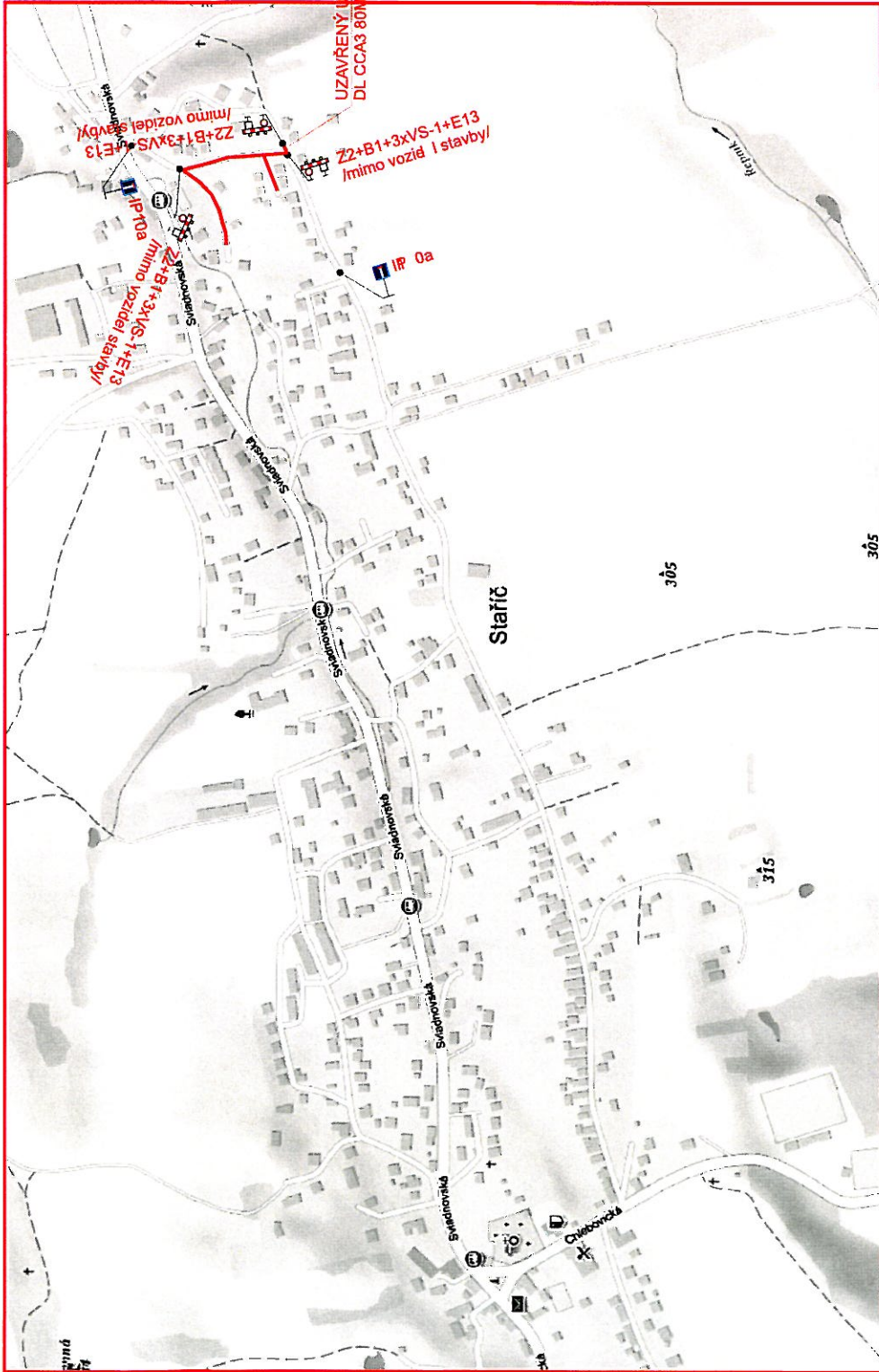
Vypracoval:	Datum:
Bc. David Král	10.4.2018
"Odkanalizování obce Staříč s odvedením splaškových odpadů"	
Přechodné dopravní značení	
ČÁST VII	

**SEKNE**  
SEKNE, spol. s r.o.  
Harmerská 12, 772 00 Olomouc  
DIČ: CZ62363701  
tel./fax: 585 311 867

21-05-2018

**MAGISTRÁT**  
města Frýdku-Místku  
5.1

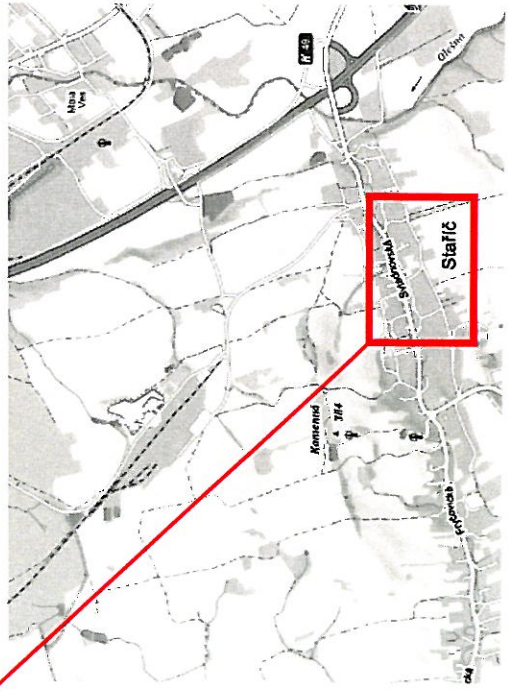
*k č.j. MMTM 73596/2018*



**DZ č. IP 10a, musí být doplněny o DZ č. E 3a „Vzdálenost“ a DZ č. A 15 „Práce na silnici“.**

**Mimo úsek platnosti DZ č. IZ 5a „Obytná zóna“, musí být umístěny DZ č. B 20a „Nejvyšší dovolená rychlost“ (30 km/h).**

**Budou-li se na dotčených místních komunikacích a v jejich bezprostřední blízkosti nacházet otevřené výkopy musí být zabezpečeny vhodným opatřením tak, aby byla zajištěna bezpečnost účastníků provozu, zejména chodců (označení a oplocení výkopu, zábradlí, plot apod.),**



Poznámka: výškový pracovní měřítko výkopů zapsáno a níže zřetelně uvedeno. Zapsány výkopy buď zevšech stran označen PDZ: A15a A7a

Vypracoval:	Datum:
Bc. David Král	10.4.2018
"Odkanalizování obce Starčice s odvedením splaškových odpadů"	
Přechodné oplocení značení ČAST VIII	

**SEKNE**  
SEKNE, spol. s r.o.  
Hameršská 12, 772 00 Olomouc  
DIČ: CZ62363701  
tel./fax: 685 311 867

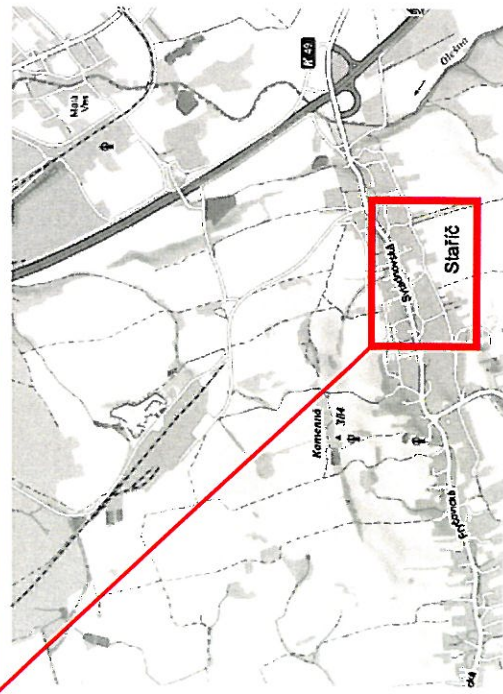
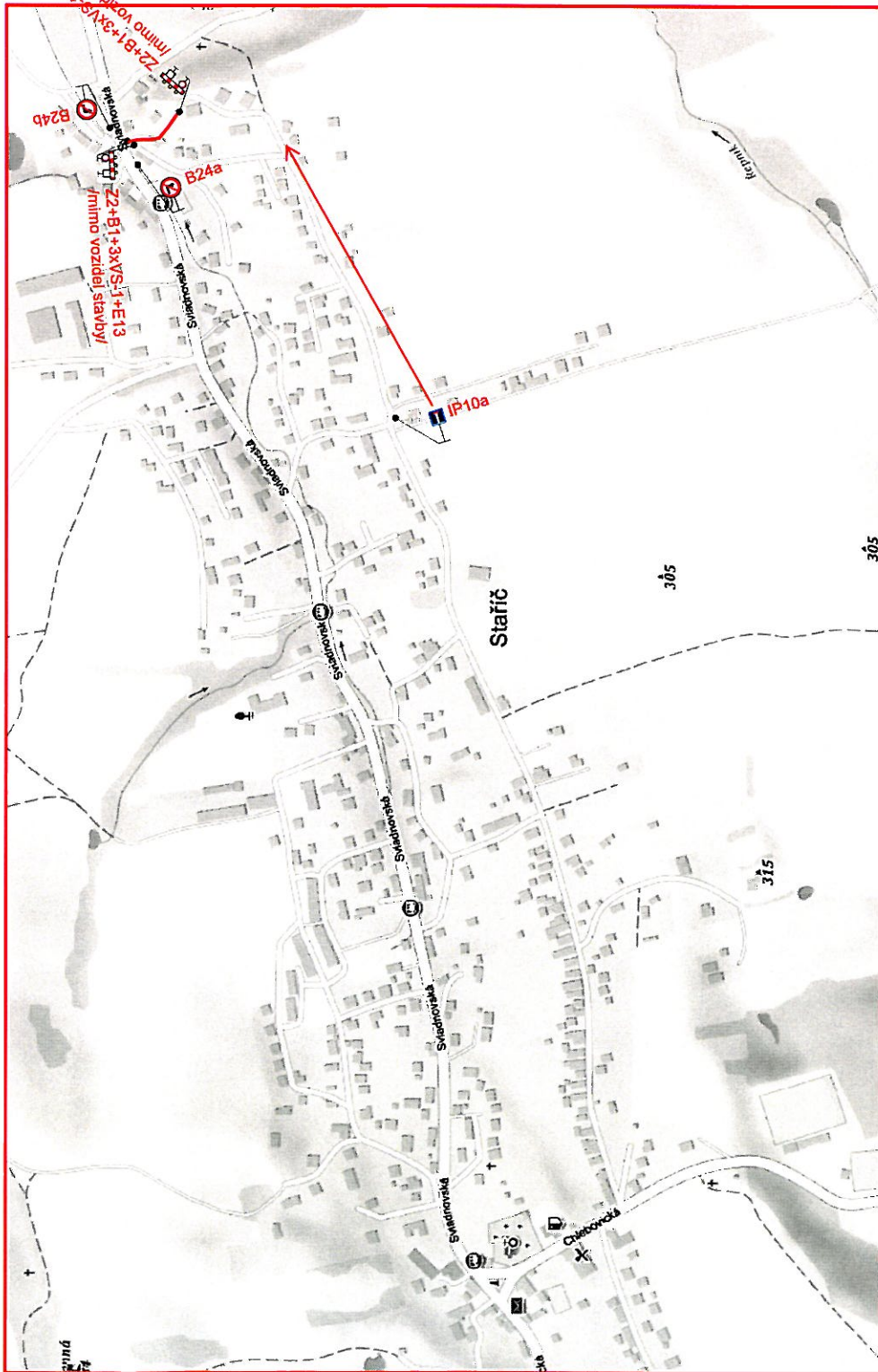


příloha č. 9 k č.j. : KRPT-96256/Č.J.-2018-070206

21-05-2018

**MAGISTRÁT**  
města Frydku-Místků  
5.1

ke j. MMFM 73596/2018



**DZ č. IP 10a, musí být doplněny o DZ č. E 3a „Vzdálenost“ a DZ č. A 15 „Práce na silnici“.**

**Mimo úsek platnosti DZ č. IZ 5a „Obytná zóna“, musí být umístěny DZ č. B 20a „Nejvyšší dovolená rychlost“ (30 km/h).**

**Budou-li se na dotčených místních komunikacích a v jejich bezprostřední blízkosti nacházet otevřené výkopy musí být zabezpečeny vhodným opatřením tak, aby byla zajištěna bezpečnost účastníků provozu, zejména chodců (označení a oplocení výkopu, zábradlí, plot apod.),**

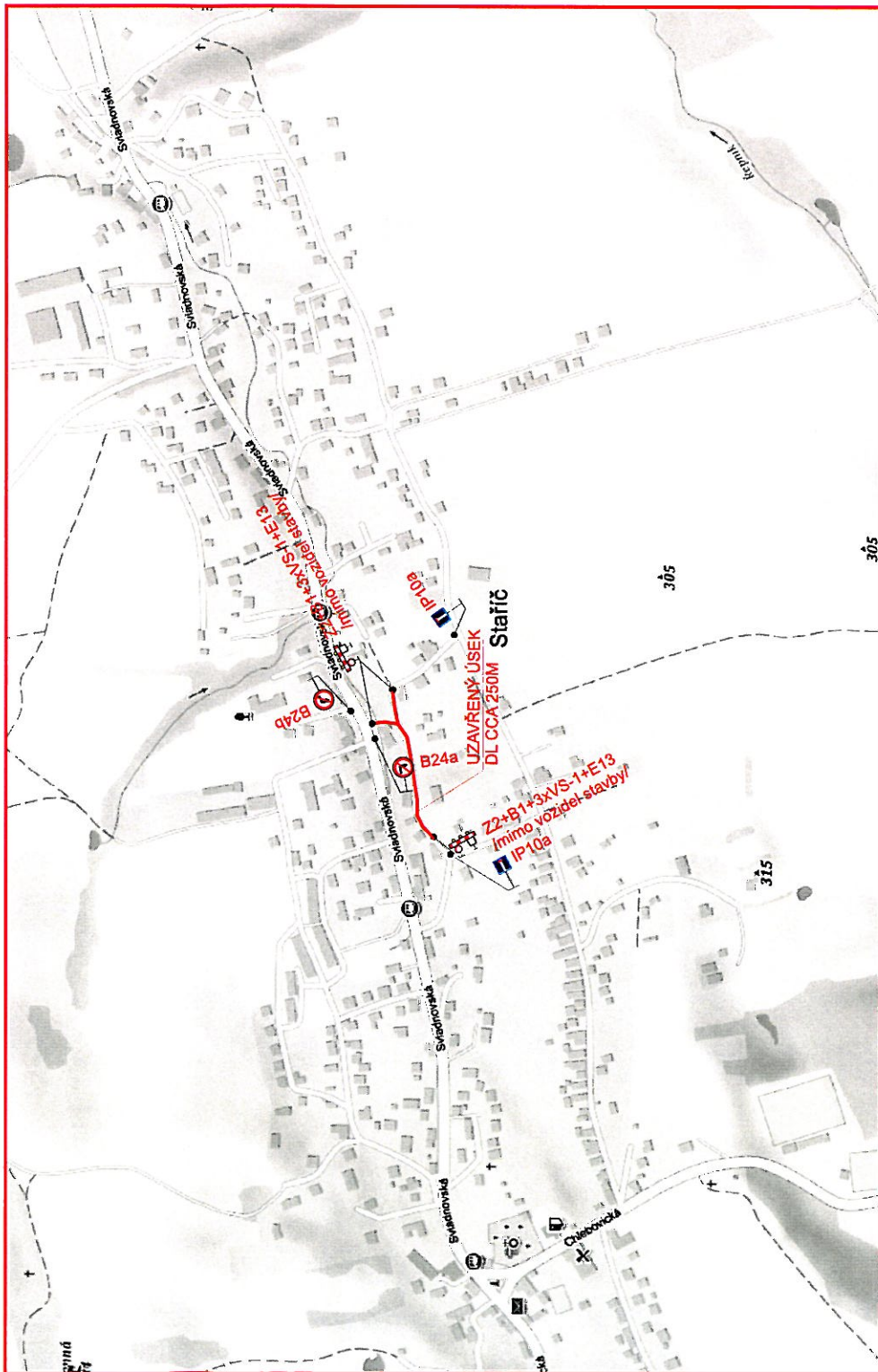
Poznámka: vzhledy k posouzení pracovních podmínek u výkopů zasypaná silnice zřístupněna. Zasypaný výkop bude zavěšen stranou značení PDZ: A15a A7a

Vypracoval:	Datum:
Bc. David Král	10.4.2018
"Odkanalizování obce Staříč s odvedením splaškových vod na ČOV"	
Přechodné dopravní značení	
ČÁSTIX	

**SEKNE**  
SEKNE, spol. s r.o.  
Hameršká 12, 772 00 Olomouc  
DIČ: CZ62363701  
tel./fax: 665 311 667

21-05-2018  
**MAGISTRÁT**  
města Frýdku-Místku  
5.1

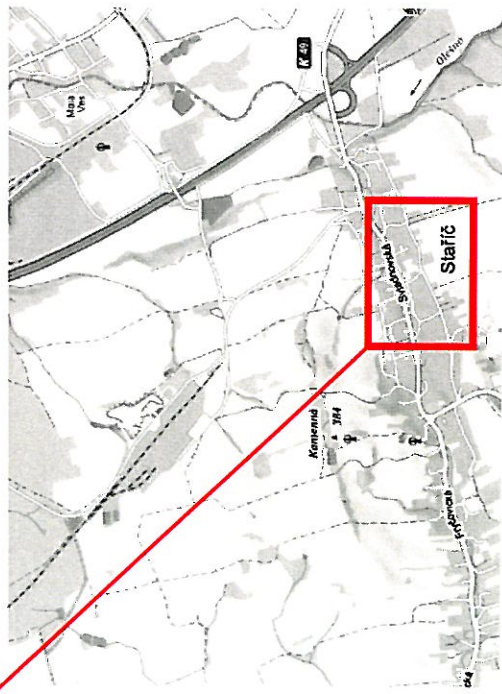
k č.j. MMF04 77596/2017



DZ č. IP 10a, musí být doplněny o DZ č. E 3a „Vzdálenost“ a DZ č. A 15 „Práce na silnici“.

Mimo úsek platnosti DZ č. IZ 5a „Obytná zóna“, musí být umístěny DZ č. B 20a „Nejvyšší dovolená rychlost“ (30 km/h).

Budou-li se na dotčených místních komunikacích a v jejich bezprostřední blízkosti nacházet otevřené výkopy musí být zabezpečeny vhodným opatřením tak, aby byla zajištěna bezpečnost účastníků provozu, zejména chodců (označení a oplocení výkopu, zábradlí, plot apod.),



Poznámka: vzhledem k vyposkytnutí pracovníků na území výkopů zasypaná silnice přistupněna. Zasypaný výkop bude zevšech stran označen PDZ: A15a A7a

Vypracoval:	Datum:
Bc. David Král	10.4.2018
"Odkanalizování obce Stafič s odvedením splaškových odvodů"	
na ČOV	
Přechodné dopravní značení	
ČÁST X	

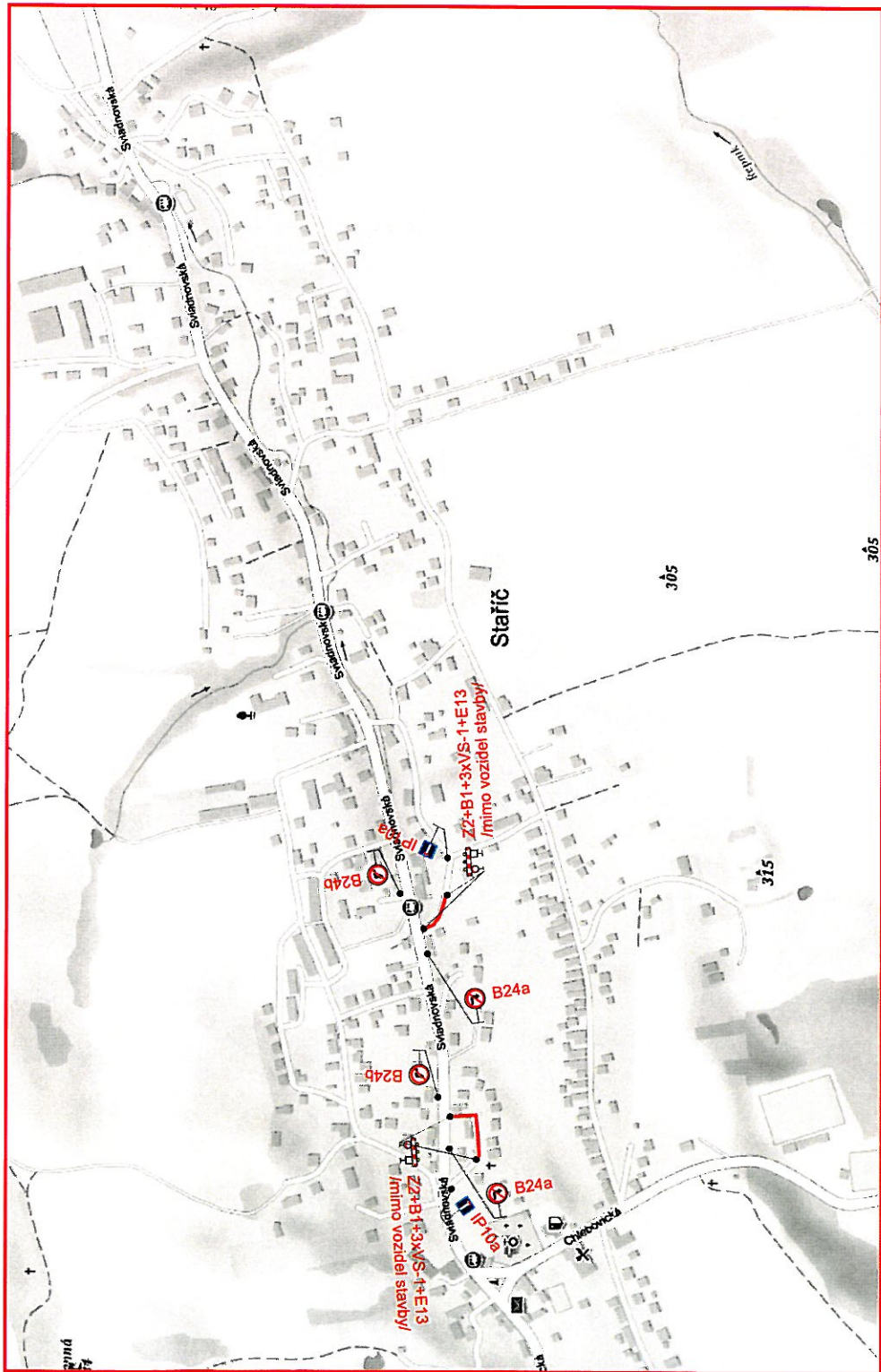
**SEKNE**  
SEKNE, spol. s r.o.  
Hamerská 12, 772 00 Olomouc  
DIČ: CZ62363701  
tel./fax: 695 311 667  
-1-

21-05-2018

MAGISTRÁT

města Frýdku-Místku

511  
k č.j. MMFM 72596/2018



DZ č. IP 10a, musí být doplněny o DZ č. E 3a „Vzdálenost“ a DZ č. A 15 „Práce na silnici“.

Mimo úsek platnosti DZ č. IZ 5a „Obytná zóna“, musí být umístěny DZ č. B 20a „Nejvyšší dovolená rychlost“ (30 km/h).

Budou-li se na dotčených místních komunikacích a v jejich bezprostřední blízkosti nacházet otevřené výkopy musí být zabezpečeny vhodným opatřením tak, aby byla zajištěna bezpečnost účastníků provozu, zejména chodců (označení a oplocení výkopu, zábradlí, plot apod.),

Poznámka: výtvarný návrh je zpracován v rámci projektu „Výkopy a výkopové práce na silnicích II. a III. třídy“.

Vypracoval:	Datum:
Bc. David Král	10.4.2018
"Odkanalizování obce Staříč s odvedením splaškových načív"	
Přechodné opravné značení	
ČÁST XI	

**SEKNE**  
SEKNE, spol. s r.o.  
Hameršská 12, 772 00 Olomouc  
DIČ: CZ62363701  
tel./fax: 585 311 867  
-1-

