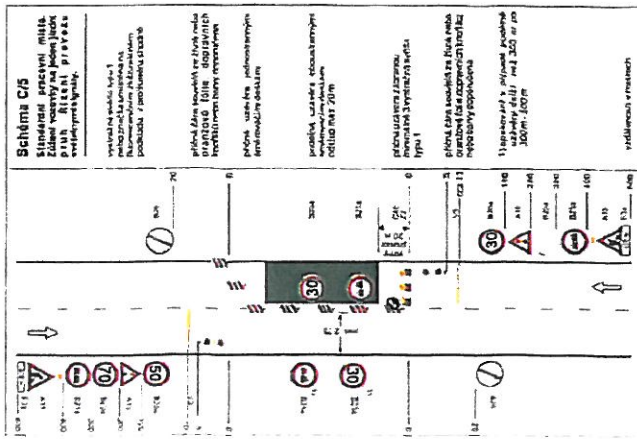


31-07-2018

MAGISTRÁT
města Fryčkov-Mistku

5.1
k č.j. MHFV 110 P39/2018



Přesun na zastávku
Starčův u Mléků

Fryčovická

Fryčovická

Fryčovická

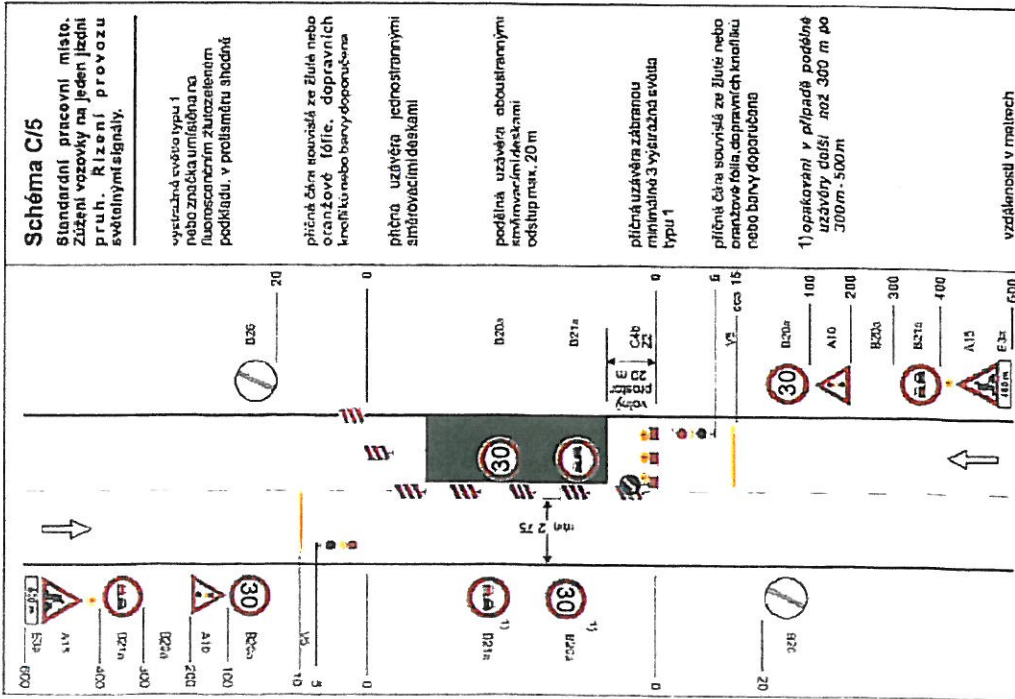
Fryčovická

Schéma C/5

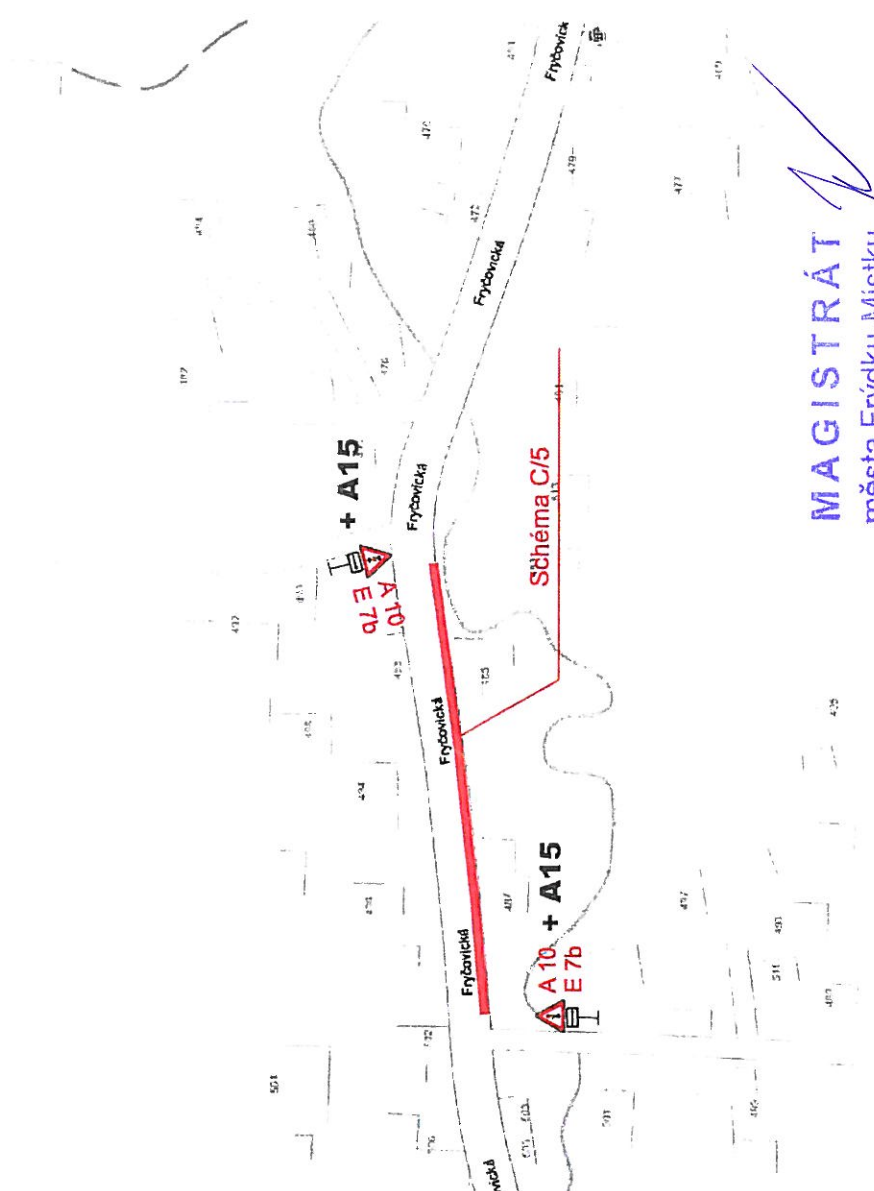
V případě nefunkčnosti světelného signalizačního zařízení (porucha, odcizení) musí být doplněna soustava SDZ č. P7 a P8 (v případě vzájemné viditelnosti protijedoucích vozidel), případně zastavování vozidel bude řešeno v souladu § 79 odst. 1, písm. i), zákona 361/2000 Sb., o provozu na pozemních komunikacích.

Vypracoval:	Datum:
Bc. David Král	29.5.2018
"Odkanalizování obce Starčův s odvedením splaškových vod na ČOV"	
Přechodné dopravní značení	
Fryčovická - SSZ	

SEKNE
SEKNE, spol. s r.o.
Hamerská 12, 772 00 Olomouc
DIČ: CZ62363701
tel./fax: 565 311 867
-1-



V případě nefunkčnosti světelného signalizačního zařízení (porucha, odcizení) musí být doplněna soustava SDZ č. P7 a P8 (v případě vzájemné viditelnosti protijedoucích vozidel), případně zastavování vozidel bude řešeno v souladu § 79 odst. 1, písm. i), zákona 361/2000 Sb., o provozu na pozemních komunikacích



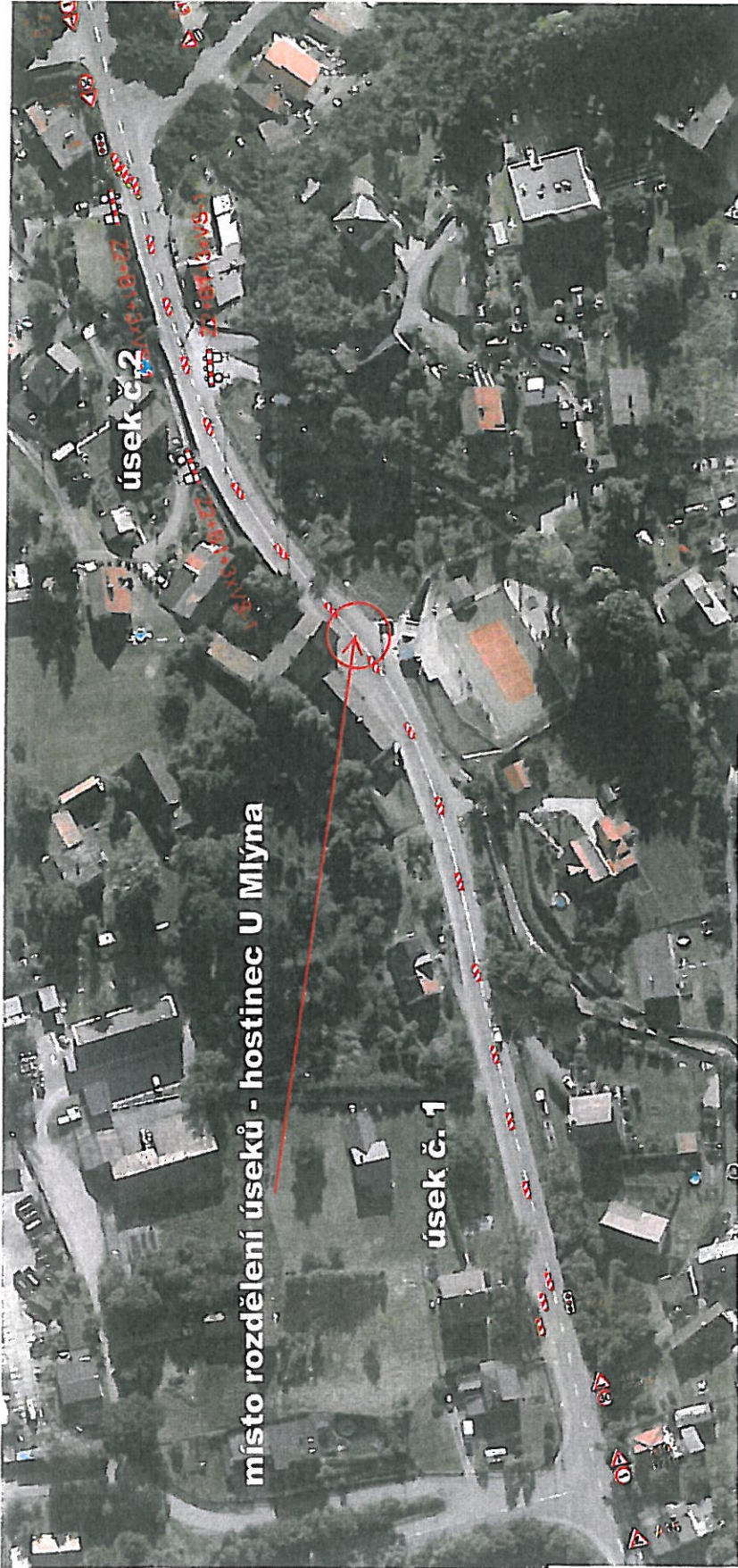
Vypracoval:	Datum:
David Král	29.5.2018
"Odkanalizování obce Starčič s odvedením splaškových vod na ČOV"	
Přechodné dopravní značení	
Fryčovičská II - SSZ	

SEKNE
SEKNE, spol. s r.o.
Hamerská 12, 772 00 Olomouc
DIČ: CZ62363701
tel./fax: 585 311 867

DZ č. IP 10b + E 7b



DZ č. Z 2 a č. Z 4a, musí být za snížené viditelnosti doplněny o výstražná světla předepsaného typu



DI Frýdek-Místek nesouhlasí s návrhem délky úseku pracovního místa, kdy uvedený souvislý úsek musí být rozdělen na 2 pracovní
a úsek č.2 a to u hostince U Mlýna

Musí být s dostatečným časovým předstihem zajištěna informovanost obyvatel o uzavírcce MK.

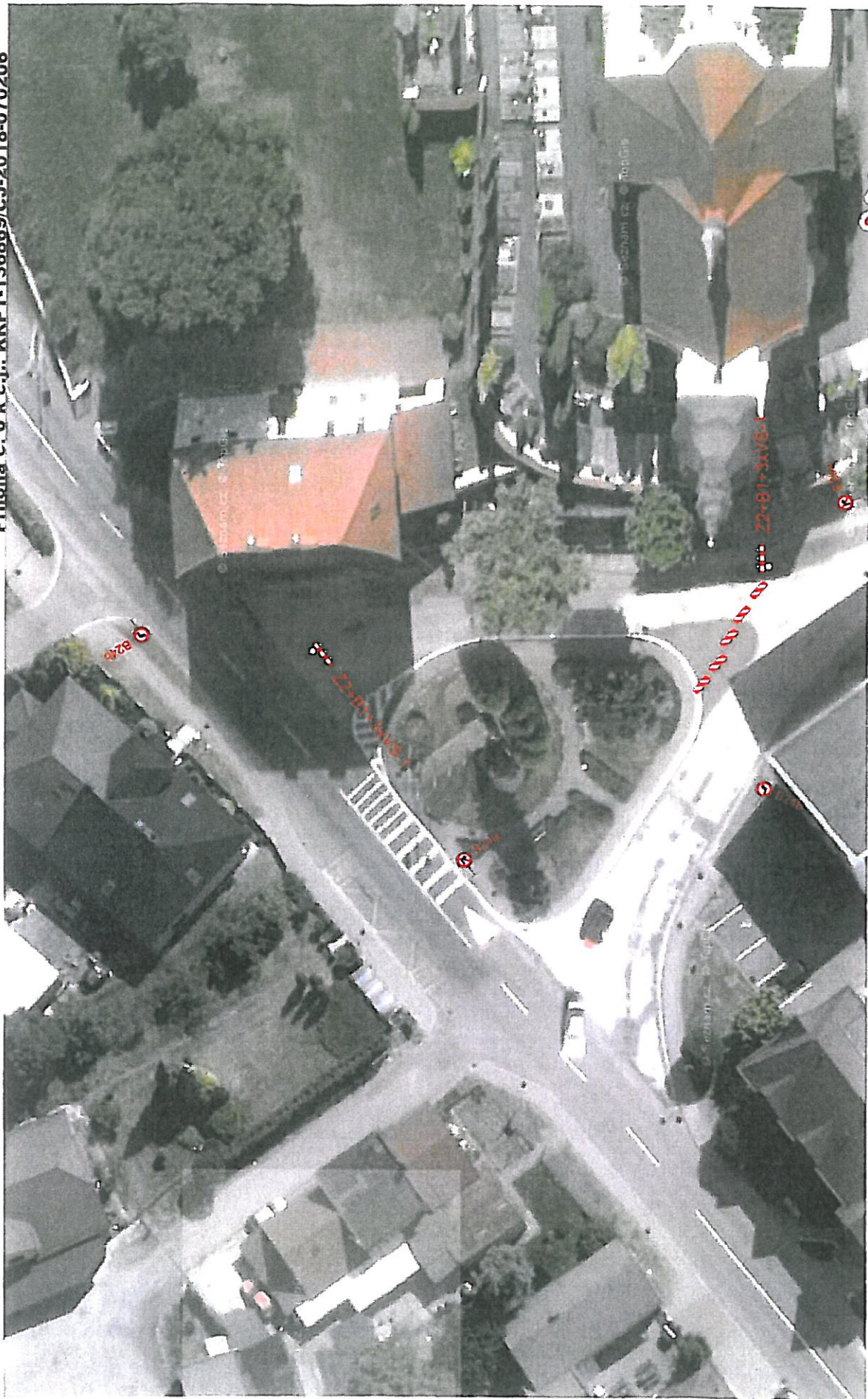
31-07-2018

MAGISTRÁT

města Frýdku-Místku

č.j.: MMFM 11029/2018

Vypracoval:	Datum:
Bc. David Král	29.5.2018



Musí být doplněny DZ č. A15.

K DZ č. B1 doplnit d.č. E 13 „Text“ (mimo vozidla stavby).

Minimální počet DZ č. Z2 - 3ks s ohledem na šířku sil. č. III/4846 v místě napojení na sil. č. III/4845.

31-07-2018

MAGISTRÁT

města Frýdku-Místku
k č.j. MHM/110/179/2018

Vypracoval:	Datum:
Bc. David Král	29.5.2018
Odkanalizování obce Starfůč S odvedením splaškových vod na ČOV	
Přechodná dopravní značení	
Chlebovická - rozšířp uzavírka	

SEKNE
SEKNE, spol. s r.o.
Horní Dvůr, CZ 232 000 000
IČO: 232 000 000
tel./fax: 685 311 687